

华宝宝瑞一年定期开放债券型发起式证券投资基金

基金产品资料概要（更新）

编制日期：2024年06月27日

送出日期：2024年06月28日

本概要提供本基金的重要信息，是招募说明书的一部分。
作出投资决定前，请阅读完整的招募说明书等销售文件。

一、产品概况

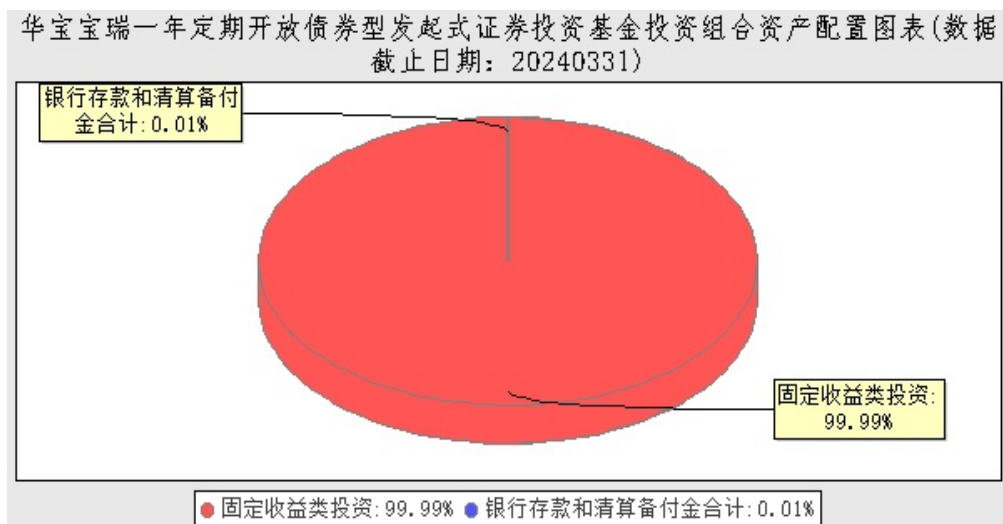
基金简称	华宝宝瑞一年定开债券	基金代码	012745
基金管理人	华宝基金管理有 限公司	基金托管人	兴业银行股份有限公司
基金合同生效 日	2021年06月29日	上市交易所 及上市时间	-
基金类型	债券型	交易币种	人民币
运作方式	定期开放式	开放频率	本基金以封闭期和开放期相结合的方式运作。本基金的首个封闭期为自基金合同生效之日（含）起至基金合同生效日所对应的下一年度对日的前一日（含）。自每个封闭期结束后第一个工作日（含）起进入开放期。下一个封闭期为首个开放期结束之日次日（含）起至首个开放期结束之日次日所对应的下一年度对日的前一日（含），以此类推。
基金经理	徐钺	开始担任本基金 基金经理的日期	2021年06月29日
		证券从业日期	2011年12月01日
基金经理	王慧	开始担任本基金 基金经理的日期	2021年06月29日
		证券从业日期	2004年07月01日
其他	基金合同生效日起三年后的对应日，若基金资产规模低于2亿元，本基金应当按照基金合同约定的程序进行清算并终止，且不得通过召开基金份额持有人大会的方式延续。若届时法律法规或中国证监会规定发生变化，上述终止规定被取消、更改或补充时，则本基金可以参照届时有效的法律法规或中国证监会规定执行。		

二、基金投资与净值表现

(一) 投资目标与投资策略

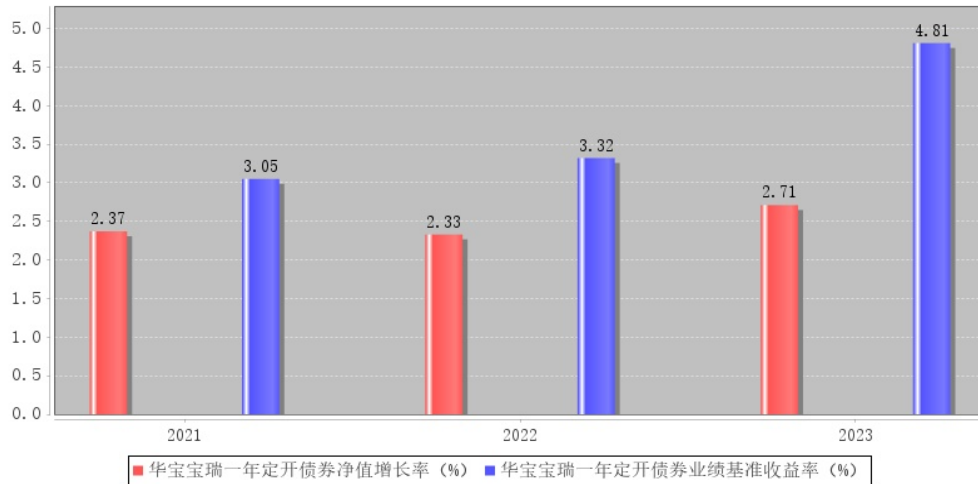
投资目标	本基金在严格控制风险和保持较高流动性的基础上，通过积极主动的资产配置，力求获得超越业绩比较基准的投资回报。
投资范围	本基金的投资范围主要包括债券（国债、央行票据、地方政府债、金融债、企业债、公司债、次级债、政府支持机构债、政府支持债券、可分离交易可转债的纯债部分、中期票据、短期融资券、超短期融资券）、资产支持证券、债券回购、同业存单、银行存款（包括协议存款、定期存款及其他银行存款）、货币市场工具等法律法规或中国证监会允许基金投资的其他金融工具。 本基金不投资于股票，也不投资于可转换债券（可分离交易可转债的纯债部分除外）、可交换债券。 基金的投资组合比例为：本基金对债券的投资比例不低于基金资产的80%，但因开放期流动性需要，为保护基金份额持有人利益，在每个开放期开始前10个工作日、开放期以及开放期结束后的10个工作日内，本基金债券资产的投资比例不受上述比例限制。
主要投资策略	<p>(一) 封闭期投资策略</p> 本基金在债券投资中将根据对经济周期和市场环境的把握，通过对宏观经济运行状况、货币政策变化、市场利率走势、市场资金供求情况等要素的定性与定量的考察，构建债券资产组合，并根据对债券收益率曲线形态、息差变化的预测，动态地对债券投资组合进行调整，以规避市场风险，提高基金收益率。
	<p>(二) 开放期投资策略</p> 开放期内，本基金为保持较高的组合流动性，方便投资人安排投资，在遵守本基金有关投资限制与投资比例的前提下，将主要投资于高流动性的投资品种，满足开放期流动性的需求。
业绩比较基准	中证综合债指数收益率
风险收益特征	本基金为债券型基金，预期收益和预期风险高于货币市场基金，但低于混合型基金、股票型基金。

(二) 投资组合资产配置图表及区域配置图表



(三) 基金每年的净值增长率及同期业绩比较基准的比较图

华宝宝瑞一年定开债券每年净值增长率与同期业绩比较基准收益率的对比图



注：基金的过往业绩不代表未来表现。

三、投资本基金涉及的费用

(一) 基金销售相关费用

以下费用在申购/赎回基金过程中收取：

费用类型	份额(S)或金额(M)/持有期限(N)	收费方式/费率
申购费(前收费)	M<100万元	0.80%
	100万元≤M<500万元	0.40%
	500万元≤M	每笔1000元
赎回费	N<7日	1.50%
	7日≤N<30日	0.10%
	30日≤N	每笔0元

(二) 基金运作相关费用

以下费用将从基金资产中扣除：

费用类别	收费方式/年费率或金额	收取方
管理费	0.30%	基金管理人和销售机构
托管费	0.08%	基金托管人
审计费用	60,000	会计师事务所
信息披露费	120,000	规定披露报刊
其他费用	《基金合同》生效后与基金相关的律师费、基金份额持有人大会费用、基金的证券交易费用、基金的银行汇划费用、基金相关账户的开户及维护费用等费用，以及按照国家有关规定和《基金合同》约定，可以在基金财产中列支的其他费用。费用类别详见本基金《基金合同》及《招募说明书》或其更新。	
		相关服务机构

注：本基金交易证券、基金等产生的费用和税负，按实际发生额从基金资产扣除。

(三) 基金运作综合费用测算

若投资者认购/申购本基金份额，在持有期间，投资者需支出的运作费率如下表：

持有期	基金运作综合费率(年化)
	0.39%

四、风险揭示与重要提示

（一）风险揭示

本基金不提供任何保证。投资者可能损失投资本金。投资有风险，投资者购买基金时应认真阅读本基金的《招募说明书》等销售文件。

投资者应及时关注基金管理人出具的适当性意见，各销售机构关于适当性的意见不必一致，基金管理人的适当性匹配意见并不表明对基金的风险和收益做出实质性判断或者保证。基金合同中关于基金风险收益特征与基金风险等级因考虑因素不同而存在差异。投资者应了解基金的风险收益情况，结合自身投资目的、期限、投资经验及风险承受能力谨慎决策并自行承担风险，不应采信不符合法律法规要求的销售行为及违规宣传推介材料。

本基金投资于证券市场，基金净值会因为证券市场波动等因素产生波动，投资人在投资本基金前，需充分了解本基金的产品特性，并承担基金投资中出现的各类风险，包括：因政治、经济、投资心理和交易制度等因素对证券价格产生影响而形成的市场风险、流动性风险、管理风险、本基金法律文件风险收益特征表述与销售机构基金风险评价可能不一致的风险、本基金特有风险等。本基金为债券型基金，预期收益和预期风险高于货币市场基金，但低于混合型基金、股票型基金。

其中，本基金特有风险包括资产支持证券风险、发起式基金终止的风险、封闭期内基金资产总值可能大于基金资产净值因证券市场波动造成基金净值波动可能较大的风险、定期开放式基金的流动性风险、特定机构投资者大额申购赎回风险。

本基金为发起式基金，基金合同生效日起三年后的对应日，若基金资产规模低于2亿元，本基金应当按照基金合同约定的程序进行清算并终止，且不得通过召开基金份额持有人大会的方式延续。投资者面临基金合同终止的风险。

（二）重要提示

中国证监会对本基金募集的注册，并不表明其对本基金的价值和收益作出实质性判断或保证，也不表明投资于本基金没有风险。

基金管理人依照恪尽职守、诚实信用、谨慎勤勉的原则管理和运用基金财产，但不保证基金一定盈利，也不保证最低收益。

基金投资者自依基金合同取得基金份额，即成为基金份额持有人和基金合同的当事人。

基金产品资料概要信息发生重大变更的，基金管理人将在三个工作日内更新，其他信息发生变更的，基金管理人每年更新一次。因此，本文件内容相比基金的实际情况可能存在一定的滞后，如需及时、准确获得基金的相关信息，敬请同时关注基金管理人发布的相关临时公告等。

五、其他资料查询方式

以下资料详见华宝基金管理有限公司官方网站 [www.fsfund.com] [客服电话：400-700-5588、400-820-5050]

《华宝宝瑞一年定期开放债券型发起式证券投资基金基金合同》、《华宝宝瑞一年定期开放债券型发起式证券投资基金托管协议》、《华宝宝瑞一年定期开放债券型发起式证券投资基金招募说明书》

定期报告，包括基金季度报告、中期报告和年度报告

基金份额净值

基金销售机构及联系方式

其他重要资料