

华宝海外中国成长混合型证券投资基金

基金产品资料概要（更新）

编制日期：2024年06月27日

送出日期：2024年06月28日

本概要提供本基金的重要信息，是招募说明书的一部分。
作出投资决定前，请阅读完整的招募说明书等销售文件。

一、产品概况

基金简称	华宝海外中国混合	基金代码	241001
基金管理人	华宝基金管理有 限公司	基金托管人	中国建设银行股份有 限公司
境外投资顾问	-	境外托管人	美国纽约梅隆银行有 限公司
基金合同生效日	2008年05月07日	上市交易所 及上市时间	-
基金类型	混合型	交易币种	人民币
运作方式	普通开放式	开放频率	每个开放日
基金经理	周晶	开始担任本基金 基金经理的日期	2022年09月05日
		证券从业日期	2004年05月01日
基金经理	杨洋	开始担任本基金 基金经理的日期	2022年09月05日
		证券从业日期	2010年08月01日

本基金为偏股混合型基金

二、基金投资与净值表现

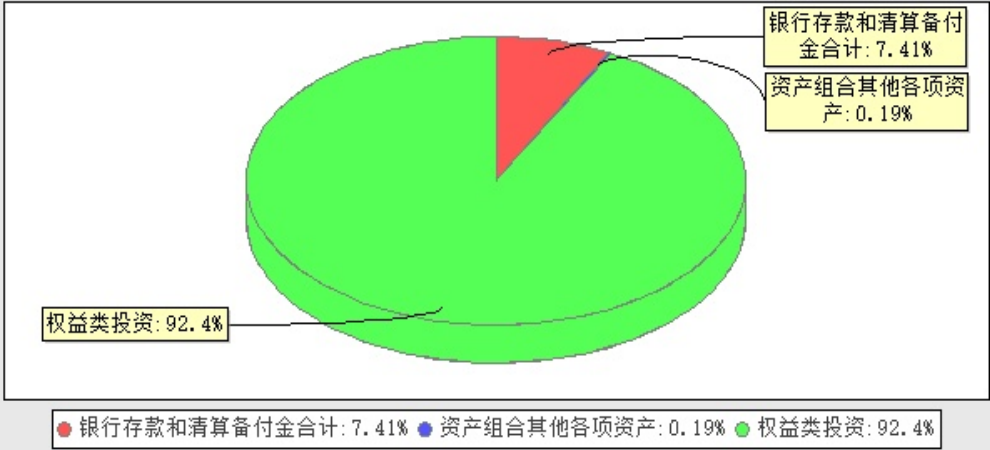
（一）投资目标与投资策略

投资目标	主要投资于海外上市的中国公司的股票，在全球资本市场分享中国经济增长，追求资本长期增值。
投资范围	本基金投资包括股票、固定收益证券、银行存款和法律法规允许的其他投资工具。其中股票投资范围包括香港证交所上市的所有股票和在新加坡、美国上市的中国公司，中国公司指收入的50%以上来源于中国大陆的公司；固定收益证券投资范围为具有标准普尔评级为“A”以上或同等评级的发行人在中国证监会认可的中国大陆以外市场（包括香港、新加坡、美国）发行的固定收益证券，在流动性充足的情况下，主要投资香港债券市场。
主要投资策略	本基金将结合宏观经济环境、政策形势、证券市场走势的综合分析，主动判断市场时机，进行积极的资产配置，合理确定基金在股票、债券等各类资产类别上的投资比例，以最大限度地降低投资组合的风险、提高收益。本基金各类资产配置的比例范围为：股票占基金资产总值的60%-95%，债券和其他资产占基金资产总值的5%-40%。本基金将采用基于基本面研究的成长导向的主动性管理策略。自下而上的选择个股，同时兼顾宏观经济和行业变化。
业绩比较基准	中证海外内地股指数

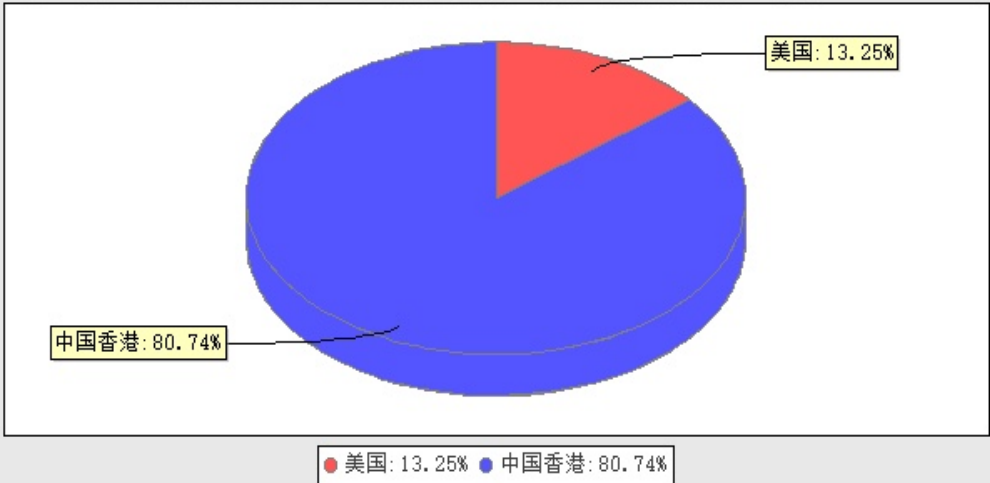
风险收益特征 本基金是一只主动投资的混合型基金,其长期平均预期风险和预期收益率低于股票型基金,高于债券型基金、货币市场基金。

(二) 投资组合资产配置图表及区域配置图表

华宝海外中国成长混合型证券投资基金投资组合资产配置图表(数据截止日期: 20240331)

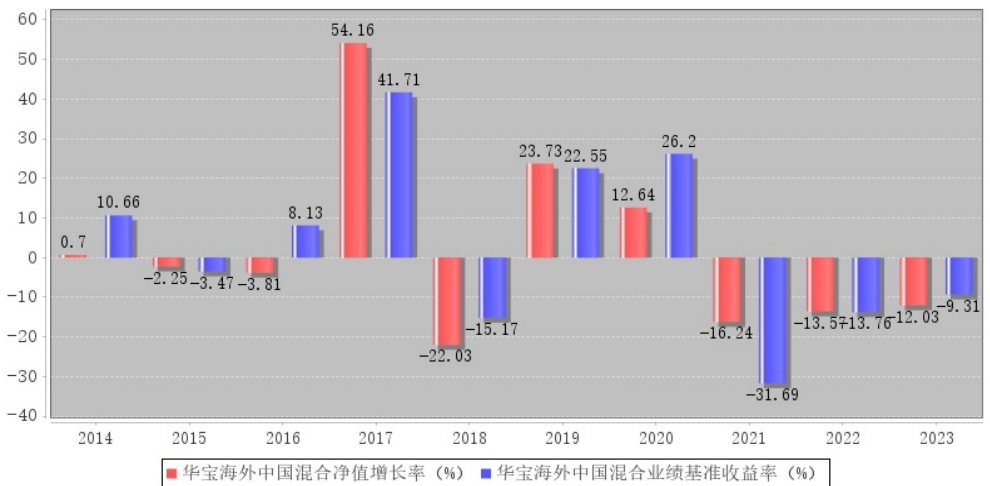


华宝海外中国成长混合型证券投资基金区域配置图(数据截止日期: 20240331)



(三) 基金每年的净值增长率及同期业绩比较基准的比较图

华宝海外中国混合每年净值增长率与同期业绩比较基准收益率的对比图



注: 基金的过往业绩不代表未来表现。

三、投资本基金涉及的费用

(一) 基金销售相关费用

以下费用在申购/赎回基金过程中收取：

费用类型	份额(S)或金额(M)/持有期限(N)	收费方式/费率
申购费(前收费)	M<50万元	1.50%
	50万元≤M<100万元	1.20%
	100万元≤M<200万元	1.00%
	200万元≤M<500万元	0.50%
	500万元≤M	每笔1000元
赎回费	N<7日	1.50%
	7日≤N<2年	0.50%
	2年≤N<3年	0.30%
	3年≤N	0.00%

(二) 基金运作相关费用

以下费用将从基金资产中扣除：

费用类别	收费方式/年费率或金额	收取方
管理费	1.80%	基金管理人和销售机构
托管费	0.35%	基金托管人
审计费用	43,200	会计师事务所
信息披露费	80,000	规定披露报刊
其他费用	《基金合同》生效后与基金相关的律师费、基金份额持有人大会费用、基金的证券交易费用、基金的银行汇划费用、基金相关账户的开户及维护费用等费用，以及按照国家有关规定和《基金合同》约定，可以在基金财产中列支的其他费用。费用类别详见本基金《基金合同》及《招募说明书》或其更新。	

注：本基金交易证券、基金等产生的费用和税负，按实际发生额从基金资产扣除。

(三) 基金运作综合费用测算

若投资者认购/申购本基金份额，在持有期间，投资者需支出的运作费率如下表：

基金运作综合费率（年化）	
持有期	2.39%

四、风险揭示与重要提示

(一) 风险揭示

本基金不提供任何保证。投资者可能损失投资本金。投资有风险，投资者购买基金时应认真阅读本基金的《招募说明书》等销售文件。

投资者应及时关注基金管理人出具的适当性意见，各销售机构关于适当性的意见不必然一致，基金管理人的适当性匹配意见并不表明对基金的风险和收益做出实质性判断或者保证。基金合同中关于基金风险收益特征与基金风险等级因考虑因素不同而存在差异。投资者应了解基金的风险收益情况，结合自身投资目的、期限、投资经验及风险承受能力谨慎决策并自行承担风险，不应采信不符合法律法规要求的销售行为及违规宣传推介材料。

1、本基金特有的风险

本基金作为一个整体在投资管理中具有对股票市场的系统性风险，不能完全规避市场

下跌的风险和个股风险，在市场大幅上涨时也不能保证基金整体的净值能够完全跟随或超越市场上涨幅度。

2、海外市场风险，由于本基金投资于海外证券市场，因此各国或地区处于不同产业景气循环周期，也将对基金的投资绩效产生影响。海外市场风险还包括政府管制风险、政治风险、汇率风险、国家风险、金融模型风险和小市值/高科技公司股票风险。

3、投资港股通股票存在的风险，包括港股通制度限制带来的风险、汇率风险和香港市场的风险。

4、本基金还将面临开放式基金共有的风险，包括流动性风险、操作风险、会计核算风险、交易结算风险、法律风险、信用风险、利率风险、大宗交易风险和其他风险。

(二) 重要提示

中国证监会对本基金募集的核准，并不表明其对本基金的价值和收益作出实质性判断或保证，也不表明投资于本基金没有风险。

基金管理人依照恪尽职守、诚实信用、谨慎勤勉的原则管理和运用基金财产，但不保证基金一定盈利，也不保证最低收益。

基金投资者自依基金合同取得基金份额，即成为基金份额持有人和基金合同的当事人。

基金产品资料概要信息发生重大变更的，基金管理人将在三个工作日内更新，其他信息发生变更的，基金管理人每年更新一次。因此，本文件内容相比基金的实际情况可能存在一定的滞后，如需及时、准确获得基金的相关信息，敬请同时关注基金管理人发布的相关临时公告等。

五、其他资料查询方式

以下资料详见华宝基金管理有限公司官方网站 [www.fsfund.com] [客服电话：400-700-5588、400-820-5050]

《华宝海外中国成长混合型证券投资基金基金合同》、《华宝海外中国成长混合型证券投资基金托管协议》、《华宝海外中国成长混合型证券投资基金招募说明书》

定期报告，包括基金季度报告、中期报告和年度报告

基金份额净值

基金销售机构及联系方式

其他重要资料